

ООО «МГСП»

ОБЩЕСТВО С ОГРАНИЧЕННОЙ ОТВЕТСТВЕННОСТЬЮ «Миасское геолого-строительное предприятие»

Тел/факс 8(3513)57-82-88 E-mail: MGSP247@mail.ru

Свидетельство о допуске к определенному виду или видам работ,
которые оказывают влияние на безопасность объектов капитального строительства
№ СРО 00727.01-2014-7415039569-П-178 от 27.01.2014 г., выданное
Саморегулируемой организацией НП «Региональное объединение проектировщиков»

Челябинская обл. г. Чебаркуль, ул. Октябрьская, 10

Эскизный проект

Предприятие бытового обслуживания населения

04.2015

*Миасс
2015*

ПОЯСНИТЕЛЬНАЯ ЗАПИСКА

I. Общие данные:

Эскизный проект многоквартирного жилого дома общей площадью – 121,8 кв.м, выполнен в соответствии с заданием Заказчика и требованиями СНиП и предназначен для строительства в Московской области.

Архитектурно-строительные решения разработаны для следующих условий:

- расчетная зимняя температура по климатическому району II, согласно СНиП 23-01-99
- наиболее холодной пятидневки -28° С
- наиболее холодных суток -32° С;
- нормативная снеговая нагрузка по III району согласно СНиП 2.01.01. -85* - 100кг/кв.м.(1,00 кПа);
- нормативный скоростной напор ветра по I району согласно СНиП 2.01.07-85* - 23кгс/кв.м.(0,23 кПа);
- зона влажности - нормальная

II. Архитектурно-планировочное решение.

Участок под строительство предприятия бытового обслуживания населения расположен в центральной части города, в квартале, ограниченном улицами Октябрьская, 1 Мая, Заря. С южной стороны располагается территория индивидуальной жилой застройки, с западной стороны располагается территория индивидуальной жилой застройки, с севера - проездом улицы Северная. С восточной стороны территория ограничена улицей Октябрьская.

Рельеф участка ровный. Абсолютные отметки поверхности изменяются от 324,96 до 324,48 м.

Основной подъезд к проектируемой территории осуществляется с ул. Октябрьской. В качестве дополнительного проезда используется проезд улицы Северной.

При разработке схемы движения по территории комплекса в первую очередь принимались во внимание существующая застройка территории. По этой причине въезд на парковку автомобилей осуществляется с спланированной поверхности ул. Октябрьской.

При разработке проекта учтены вертикальные отметки существующих покрытий, зданий, подземные и надземные коммуникации, а также гидрогеологические условия данной территории.

В проекте применен метод сплошной вертикальной планировки, позволяющий максимально сохранить рельеф местности с минимальным объемом земляных работ, создать оптимальные уклоны по проездам, площадкам и дорожкам.

Сток ливневых и талых вод осуществляется по спланированной поверхности и лоткам проезжей части.

Проектом предлагается выполнить озеленение проектируемой территории породами кустарников, наиболее приспособленных к почвенно-климатическим условиям данной территории.

Основной ассортимент посадочного материала: сирень обыкновенная, дерен красный.

Предприятие бытового обслуживания населения имеет прямоугольную форму в плане с максимальными размерами в осях 31,8 x 11,8 м. Максимальная высота здания 9,80 м.

В состав предприятия бытового обслуживания населения входят (салон красоты, баня, сауна, зал для приема пищи, вестибюль).

Первый этаж.

Первый этаж здания имеет прямоугольную форму в плане с максимальными размерами в осях 33,0x11,8 м.

На этаже располагаются зал для приема пищи, служебные помещения, вестибюль, бильярдный зал, комната отдыха, баня.

Второй этаж.

Второй этаж здания имеет прямоугольную форму в плане с максимальными размерами в осях 31,8x11,8 м.

На этаже располагаются салон красоты, сауна.

III. Конструктивное решение.

Несущими конструкциями здания являются наружные стены.

Пространственная жесткость здания обеспечивается совместной работой наружных стен с дисками перекрытий. Ограждающие конструкции здания жилого дома запроектированы в соответствии с требованиями СНиП-II-3-79* «Строительная теплотехника».

Фундаменты - тип фундамента и глубина заложения определяются в рабочем проекте по

результатам инженерно-геологических изысканий.

Наружные стены - керамические блоки, облицовочный кирпич.

Внутренние стены - кирпичные, 380мм.

Перегородки - кирпичные, 120мм., пеноблочные 80мм.

Перекрытия - монолитные ж/б.

Лестница - монолитная ж/б двухмаршевая.

Крыша - вальмового типа. Стропила - из деревянного бруса 50x150мм.

Кровля - мягкая черепица.

Окна - из ПВХ с двойными стеклопакетами.

Двери - межкомнатные деревянные, входная - металлическая.

Полы - ламинат - в нежилых помещениях, в санузлах, душевых, вестибюле - керамическая плитка.

IV. Указания по защите деревянных конструкций.

Деревянные элементы стен, полов, крыши, а также деревянные конструкции не заводского изготовления должны быть антисептированы в соответствии с требованиями СНиП 2.03.11-85 «Защита строительных конструкций от коррозии».

Все деревянные элементы крыши, в том числе обрешетка, должны быть подвергнуты огнезащитной обработке в соответствии с требованиями СНиП 2.01.02-85* «Противопожарные нормы».

V. Инженерное оборудование.

На объекте предусматривается следующее инженерное оборудование:

- отопление - от газового котла;
 - горячее водоснабжение - от газового котла;
 - холодное водоснабжение - горсетью;
 - канализация - горсетью;
 - электроснабжение - централизованное от городской сети 380/ 220В.
 - газоснабжение - централизованное от горсети.
- Примечание: подключение газоснабжения, канализации, линии электроснабжения выполнить по техническим условиям соответствующих служб и организаций.

VI. Охрана окружающей среды.

- При строительстве объекта максимально сохранить зеленые насаждения;
- Ценные породы деревьев на земельном участке - нет.
- Обеспечить вывоз строительного мусора на специально разрешенные свалки;
- Утилизацию бытовых отходов осуществлять на специально разрешенных площадках для сбора мусора;
- При использовании минеральных удобрений соблюдать нормы применения.

Технические решения, принятые в проекте, соответствуют требованиям экологических, санитарно-гигиенических и противопожарных норм, действующих на территории России и обеспечивающих безопасную эксплуатацию здания при соблюдении предусмотренных проектом мероприятий и правил эксплуатации.

						04.2015			
						Челябинская обл. г. Чебаркуль, ул. Октябрьская, 10			
<i>Изм.</i>	<i>Кол.ч.</i>	<i>Лист</i>	<i>№ док.</i>	<i>Подп.</i>	<i>Дата</i>	Предприятие бытового обслуживания населения	<i>Стадия</i>	<i>Лист</i>	<i>Листов</i>
Разраб.		Козлов			IV.2015		ЭП	1	11
ГИП		Щеглов			IV.2015				
Н.контр.		Демина			IV.2015	<i>Пояснительная записка.</i>		ООО "Миасское геолого-строительное предприятие"	
						<i>Формат А3</i>			

Генплан



Ведомость жилых зданий и сооружений

Наименование и обозначение	Количество	Площадь, м ²				Строительный объем, м ³			
		Квартир		Застройки		Общая нормируемая			
		Здания	Всего	Здания	Всего	Здания	Всего		
1 Центр бытового обслуживания населения	1	2		442		720,94	720,94		

Таблица площадок

№ п/п	Назначение	Тип покрытия
1	Тротуар (проектируемый)	Тротуарная плитка
2	Автопарковка	Асфальтобетон
3	Проезд (проектируемый)	Асфальтобетон
4	Проезд (проектируемый)	Асфальтобетон
5	Тротуар (проектируемый)	Асфальтобетон
М	Площадка для мусорных контейнеров	Асфальтобетон

Ведомость малых форм архитектуры и переносного оборудования

№ п/п	Условное изображение	Наименование	Кол-во шт.	Обозначение типового проекта
А	●	Урна	2	Индив. изготовления
Б	▬	Скамья	2	Инияндив. изготовле

04.2015

Челябинская обл. г. Чебаркуль, ул. Октябрьская, 10

Изм.	Кол.ч.	Лист	№ док.	Подп.	Дата
Разраб.		Козлов			IV.2015
ГИП		Щеглов			IV.2015
Н.контр.		Демина			IV.2015

Предприятие бытового обслуживания населения

Стадия	Лист	Листов
ЭП	3	11

Генплан.

ООО "Миасское геолого-строительное предприятие"

Формат А3

— граница отведенного участка

— граница участка благоустройства

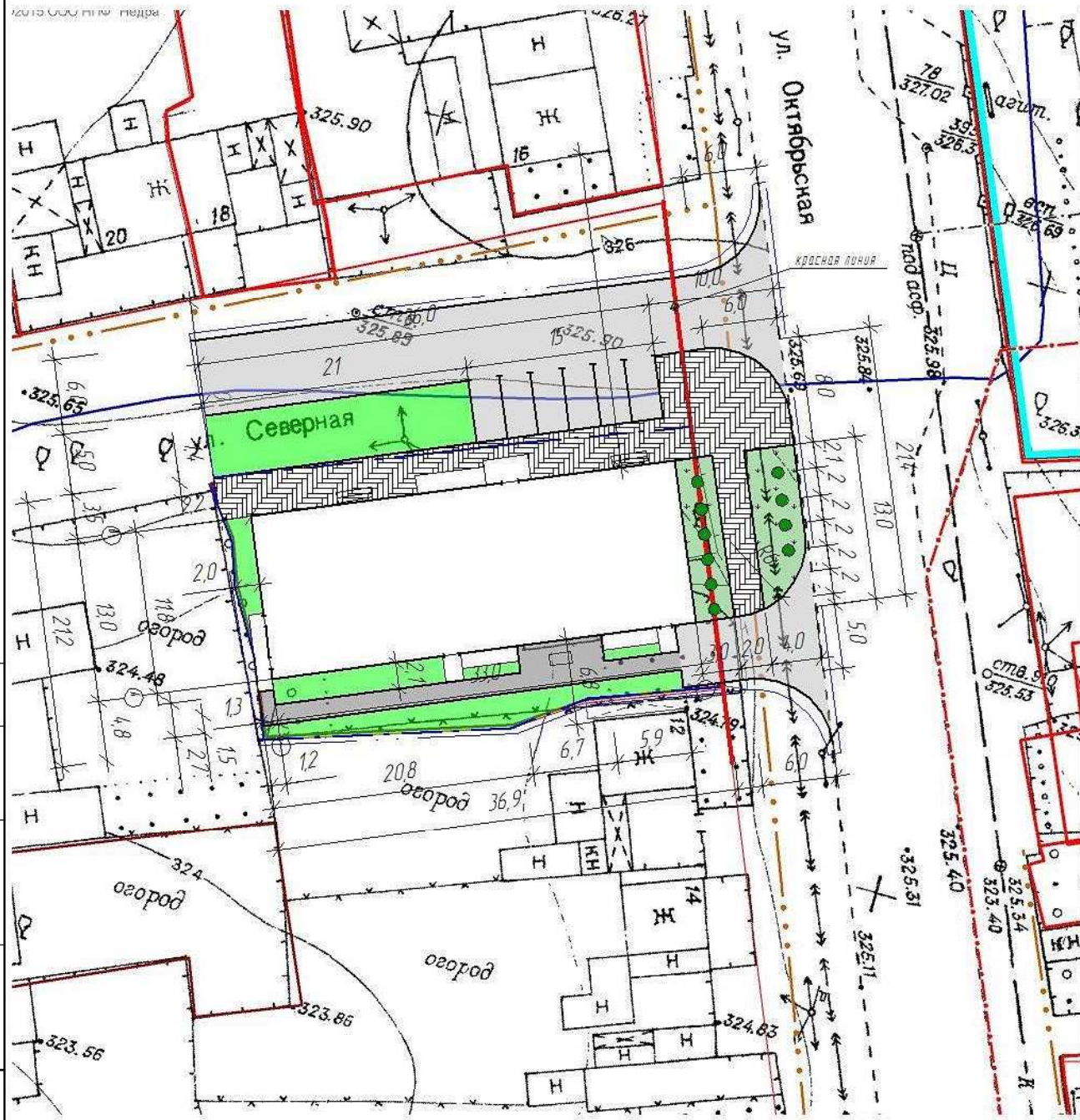
Согласовано

Взам. инв. №

Подп. и дата

Инв. № подл.

Разбивочный план



Ведомость жилых зданий и сооружений

Наименование и обозначение	Количество	Площадь, м ²				Строительный объем, м ³			
		Квартир		Застройки		Общая нормируемая			
		Здания	Всего	Здания	Всего	Здания	Всего		
1 Центр бытового обслуживания населения	1	2		442		720,94	720,94		

Таблица площадок

№ п/п	Назначение	Тип покрытия
Р	Автомобильная парковка	Асфальтобетон
	Тротуары	Тротуарная плитка
М	Площадка для мусорных контейнеров	Асфальтобетон

- граница отведенного участка
 - граница участка благоустройства

						04.2015			
						Челябинская обл. г. Чебаркуль, ул. Октябрьская, 10			
Изм.	Кол.ч.	Лист	№ док.	Подп.	Дата	Предприятие бытового обслуживания населения	Стадия	Лист	Листов
Разраб.		Козлов			IV.2015		ЭП	4	11
ГИП		Щеглов			IV.2015				
Н.контр.		Демина			IV.2015	Разбивочный чертеж.		ООО "Миасское геолого-строительное предприятие"	
						Формат А3			

Согласовано

Взам. инв. №

Подп. и дата

Инв. № подл.



Изм.	Кол. уч.	Лист	№ док.	Подпись	Дата	04.2015			
Челябинская область, г. Чебаркуль, ул. Октябрьская, 10						Предприятие бытового обслуживания населения	Стадия	Лист	Листов
							ЭП	5	11
						Визуализация			



						04.2015			
						Челябинская область, г. Чебаркуль, ул. Октябрьская, 10			
Изм.	Кол. уч.	Лист	№ док	Подпись	Дата	Предприятие бытового обслуживания населения	Стадия	Лист	Листов
Разраб.		Козлов			03.2015		ЭП	6	11
ГИП		Щеглов			03.2015				
Н. Контр		Демина			03.2015				
						Общий вид	ООО "Миасское Геолого- строительное предприятие"		

Фасад 1-7



- Стены. Облицовка кирпичом. RAL 1015
- Кровля. Металлочерепица. RAL 8017
- Оконные переплеты. RAL 3020
- Цоколь. Облицовка камнем.

						04.2015			
						Челябинская область, г. Чебаркуль, ул. Октябрьская, 10			
Изм.	Кол. уч.	Лист	№ док.	Подпись	Дата	Предприятие бытового обслуживания населения	Стадия	Лист	Листов
Разраб.				Козлов	03.2015		ЭП	7	11
ГИП				Щеглов	03.2015				
Н. Контр				Демина	03.2015				
						Фасад 1-7	ООО "Миасское Геолого-строительное предприятие"		

Фасад 7-1



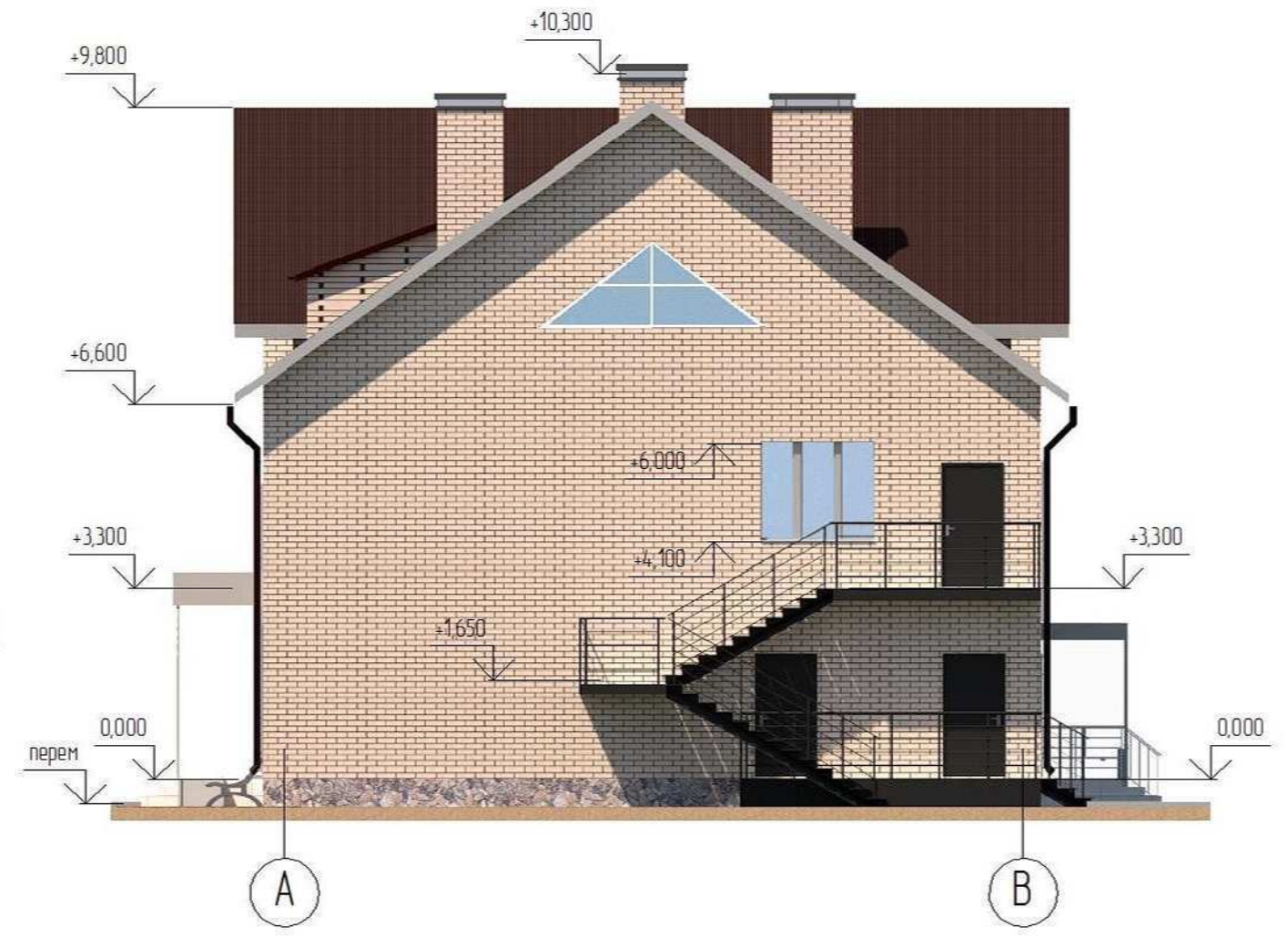
- Стены. Облицовка кирпичом. RAL 1015
- Кровля. Металлочерепица. RAL 8017
- Оконные переплеты. RAL 3020
- Цоколь. Облицовка камнем.

						04.2015			
						Челябинская область, г. Чебаркуль, ул. Октябрьская, 10			
Изм.	Кол. уч.	Лист	№ док	Подпись	Дата	Предприятие бытового обслуживания населения	Стадия	Лист	Листов
Разраб.				Козлов	03.2015		ЭП	8	11
ГИП				Щеглов	03.2015				
Н. Контр				Демина	03.2015	Фасад 7-1		ООО "Миасское Геолого-строительное предприятие"	

Фасад В-А



Фасад А-В



- Стены. Облицовка кирпичом. RAL 1015
- Кровля. Металлочерепица. RAL 8017
- Оконные переплеты. RAL 3020
- Цоколь. Облицовка камнем.

						04.2015			
						Челябинская область, г. Чебаркуль, ул. Октябрьская, 10			
Изм.	Кол. уч.	Лист	№ док	Подпись	Дата	Предприятие бытового обслуживания населения	Стадия	Лист	Листов
Разраб.		Козлов			03.2015		ЭП	9	11
ГИП		Щеглов			03.2015				
Н. Контр		Демина			03.2015	Фасад А-В, Фасад В-А		ООО "Миасское Геолого-строительное предприятие"	